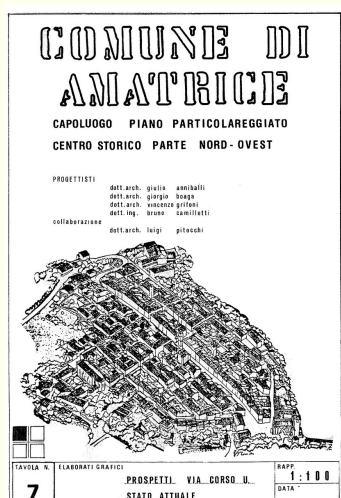


Amatrice cambia volto: le botteghe degli anni '50  
Una mostra per i 20 anni di Laga Insieme

# IL COMMERCIO E LE ATTIVITA' PRODUTTIVE LUNGO IL CORSO

Il prospetto degli edifici di Corso Umberto I è tratto dal Piano particolareggiato del Comune di Amatrice, anni 1979-1980, realizzato da: Arch. Giulio Anibaldi, Arch. Giorgio Boaga, Arch. Vincenzo Grifoni, Ing. Bruno Camilletti, con la collaborazione dell'Arch. Luigi Pitocchi.



## ZONA A

- 1 - Antica officina Benedetto Petrucci, poi emporio
- 2 - Falegnameria Porro
- 3 - Ingresso Palazzetto Muzi, poi Ristorante MATRÙ
- 4 - Abbigliamento Filiaci
- 5 - Calzoleria Roberto Anibaldi, poi Ufficio Dazio, poi negozio di abbigliamento
- 6 - Vecchio alimentari Scialanga
- 7 - Bar Palaferri, poi laboratorio Grafica
- 8 9 - Ufficio Postale, poi ferramenta
- 10 11 - Tessitura coperte sorelle Marini, poi Forno Marini
- 12 - Antico studio fotografico De Martinis, poi bar
- 13 - Falegnameria Bonamici, prima palazzetto privato
- 14 - Agenzia Assicurativa, poi negozio di vari generi

- 15 - Vecchio Alimentari Tilesi, poi Alimentari Olivieri
- 16 - Fabbro Marini, poi barberia Serafini
- 17 - Antico negozio stoffe e filati Fanini, poi negozio di articoli vari
- 18 - Ricevitoria Lotto, poi negozio stoffe Fanini, infine pasta all'uovo
- 19 - Ex macelleria Filippo Rubei
- 20 - Magazzino stoffe Buffa, poi farmacia Cicconetti
- 21 - Edifici più bassi con vari locali, poi tabaccheria Piccari
- 22 - Emporio Graziani, poi negozio elettricità
- 23 - Macelleria Rubei Saro, poi emporio
- 24 25 - Alimentari e artigiani vari, poi pescheria
- 26 27 - Negli anni '30 il palazzo era più basso e ospitava varie botteghe artigiane; poi: alimentari Piccari, e infine bar Ciaralli



FOTO A: Negozi da inizio Corso verso valle



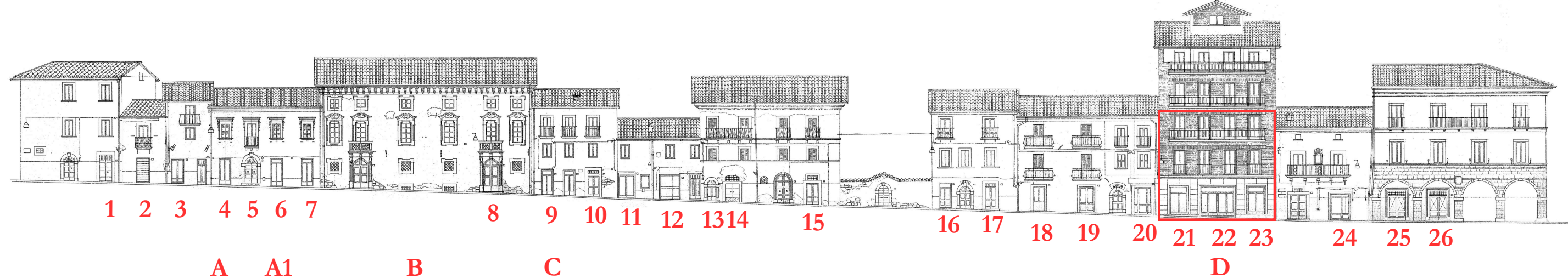
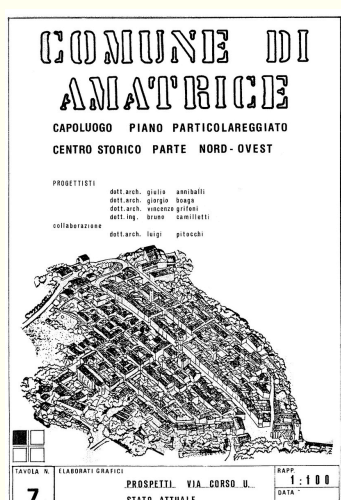
FOTO B: Negozi fino alla Torre



FOTO C: L'edificio prima della Torre aveva un solo piano all'inizio '900



FOTO D: Negozi a inizio '900



## ZONA B

- 1 - Fabbro Gigi Palaferri
- 2 - Storico fotografo De Martinis, poi fotografo Cafini
- 3 - Cantina privata, poi negozio di abbigliamento
- 4 - In origine palazzetto della famiglia Bomba (nessuna attività commerciale), poi bar e sala giochi "Inversaturo"
- 5 - Ingresso Palazzetto famiglia Bomba, poi ristorante
- 6 7 - Cantine del palazzetto Bomba (nessuna attività commerciale), poi mobilificio Porro
- 8 - Storica Farmacia di proprietà dei De Berardinis, poi negozio del caseificio
- 9 - Cantina privata, poi negozio di abbigliamento
- 10 - Vecchia osteria Marini, poi macelleria Amadio
- 11 - Macelleria Amadio
- 12 - Edificio ristrutturato negli anni '50, che ha poi ospitato la cartoleria
- 13 14 - Palazzetto familiare, poi negozi di generi vari

- 15 - Cantina, poi negozio di articoli vari
- 16 - Storico maglificio Agostini, poi magazzino
- 17 - Frutteria
- 18 19 - Antica osteria Carosi
- 20 - Antica Farmacia Cicconetti, poi negozio di elettrodomestici e articoli da regalo
- 21 22 23 - Due edifici a due piani dei primi anni '50, che hanno ospitato negozi di vario genere e poi la Cassa di Risparmio di Rieti
- 24 - Negozio di tessuti Buffa, con antistante distributore di benzina Shell; poi fioraio
- 24 25 - In precedenza Inizio '900: emporio famiglia Spinucci- Anibaldi. Poi: ufficio postale e, infine, ingressi al municipio.

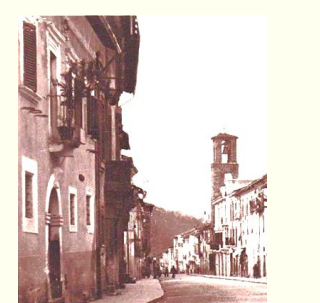


FOTO A: Negozi da inizio Corso verso valle



FOTO A1: Particolare del palazzetto mobilizzare famiglia Bomba senza negozi al piano terra



FOTO B-C: Palazzo De Berardinis con sottostante storica farmacia

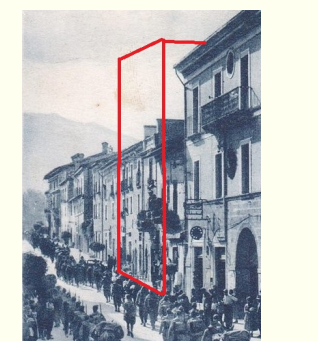
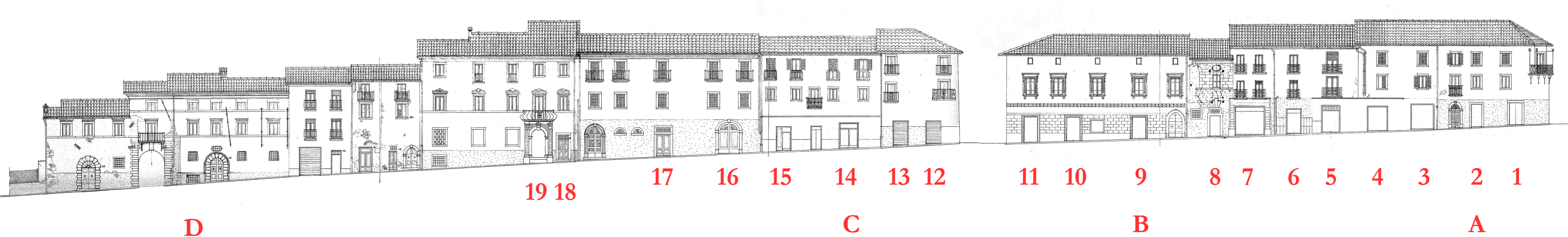


FOTO D: Visione del corso prima della costruzione del palazzo a 3 piani della ex Cassa di Risparmio e angolo del Palazzo del Municipio



## ZONA C

- 1 - Antica merceria e profumeria Lauretta Serafini, poi tabaccheria
- 2 - Negozio di articoli vari, poi tabaccheria
- 3 - Antica calzoleria Angelina Roncacè, poi "Salotto di Cola"
- 4 5 - Antica Osteria, poi bar Motta
- 6 - Barberia Giovannelli, poi merceria
- 7 - Abbigliamento Agostini (vetrina aperta negli anni '50)
- 8 - Antica frutteria di D'Annibale "Maccherone", poi alimentari Giovannelli
- 9 - Antico Ristorante Capranica, poi di Romeo Bucci; infine forno Cicconi
- 10 - Osteria Capranica, poi di Romeo Bucci; successivamente bar e tavola calda
- 11 - Antico Bar Capranica, poi bar e tavola calda
- 12 13 - Antico Bar "De Lu Prefettu", poi oreficeria
- 14 - Antica frutteria D'Annibale, poi bar Tilesi
- 15 - Calzoleria Tilesi Almeo, poi abbigliamento Maria Sport
- 16 - Una delle prime officine auto, di Oscar Del Beato, poi magazzino
- 17 - Magazzino
- 18 - Sartoria Angelo Bonamici, poi Cassa Rurale
- 19 - Banca Cassa Rurale



FOTO A: Negozi da Torre verso valle

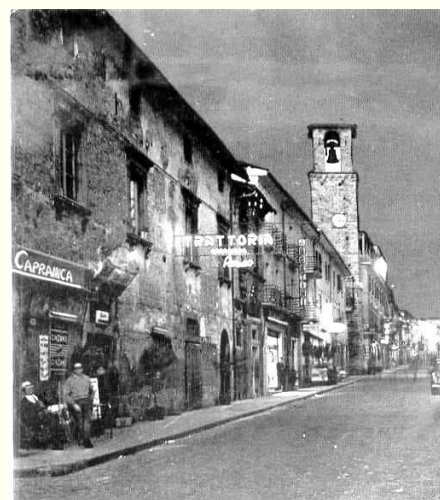


FOTO B: Angolo Storico Bar Capranica e negozi verso la Torre



FOTO C: Incrocio Via Madonna della Porta, dove erano presenti vari bar

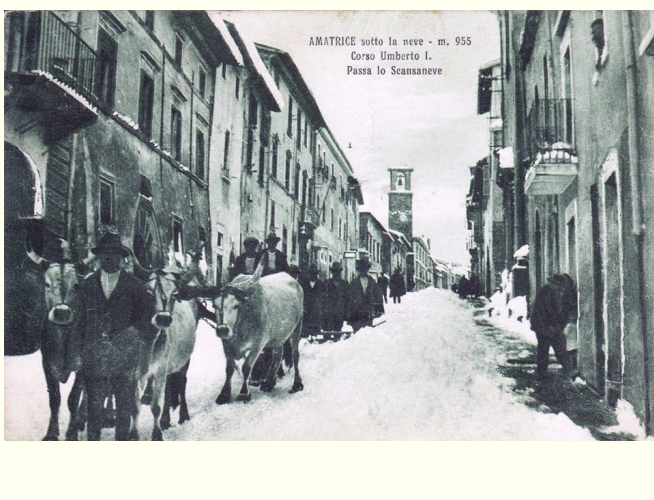
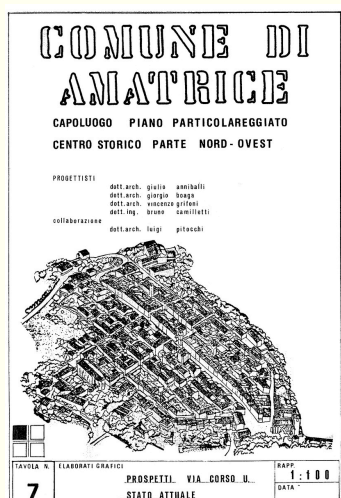


FOTO D: Sulla sinistra Palazzo Paolini e visione del corso fino alla torre civica

Da qui in poi, fino al Nobile Palazzo Paolini, non c'erano altre attività, a dimostrazione del fatto che gli esercizi commerciali erano più concentrati nella parte iniziale e centrale del Corso. Questo era dovuto al fatto che tale parte del Corso è diventata un segmento della strada Picente, ed era, perciò, più transitata.



## ZONA D

- 1 - Macelleria Marri
- 2 - Deposito della tabaccheria Cherubini, poi negozio di abbigliamento
- 3 - Fino agli anni '60 antico alimentari e tabaccheria "Lu spacciu" (ovvero negozio di vari generi) di Cherubini; poi macelleria Rubei
- 4 - Antica osteria e trattoria "da Nena", poi parrucchiere Angelo e, infine, negozio di radio e TV
- 5 - Ingressi e vetrine aperti negli anni '50 per realizzare la Cassa di Risparmio di Rieti. In seguito emporio Piccirilli (poi Mozzetti) e, infine, bar Patrizia
- 6 - Ferramenta Capriccioli (ingresso di grandi dimensioni aperto negli anni '50)
- 7 - Antica Tipografia Alfredo Anibaldi, poi profumeria
- 8 - Antica Drogheria Damiani, poi Banca Federale di Amatrice
- 9 10 - Antico laboratorio di calzoleria Anibaldi, poi vari negozi
- 11 - Ingresso aperto negli anni '60, poi parrucchiere
- 12 - Antica Osteria da Roncacè, ancora attiva fino agli anni 2000 con vendita di generi alimentari
- 13 14 - Agenzia SAURA viaggi e locali da rimessa della famiglia Capranica, poi bar
- 15/18 - Locali per vari usi, ex proprietà della famiglia De Berardinis
- 19 - Officina Del Beato (ingresso aperto negli anni '60)

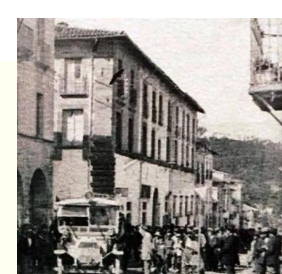


FOTO A: Antica visione del Corso. Angolo Palazzo Orsini

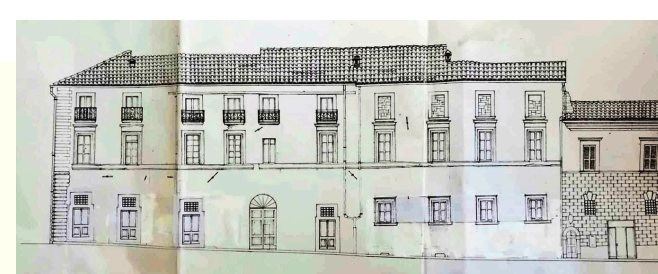


FOTO B: Palazzo Orsini a inizio '900 con negozi soltanto sul lato destro e finestre sul lato sinistro

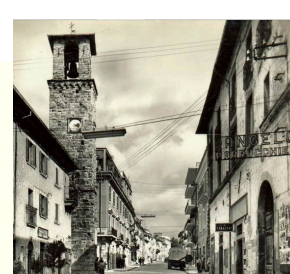


FOTO C: Visione del Corso nella parte centrale

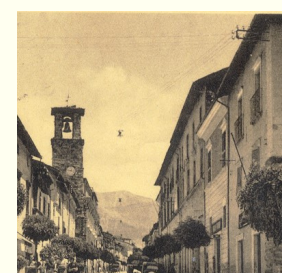


FOTO D: Angolo via Madonna della Palazzo della Banca Federale di Amatrice



FOTO E: Visione del Corso verso la torre civica

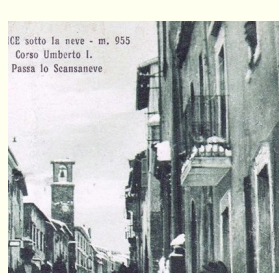


FOTO F: Visione della fine del corso, verso la torre civica



I testi sono tratti da scritti dell'Arch. Giulio Anibaldi e adattati da Martina Capone, Silvia Guerrini e Giorgia Monti.

